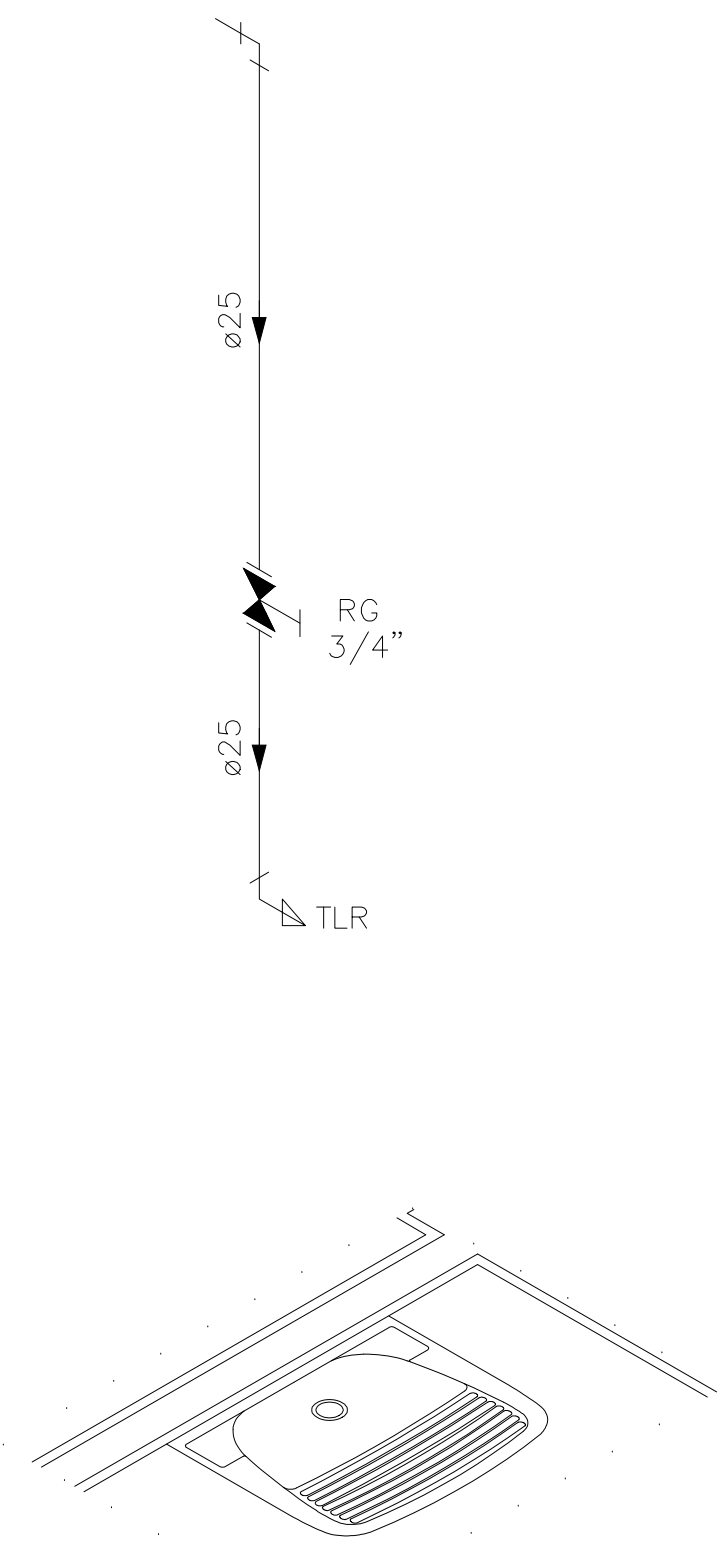
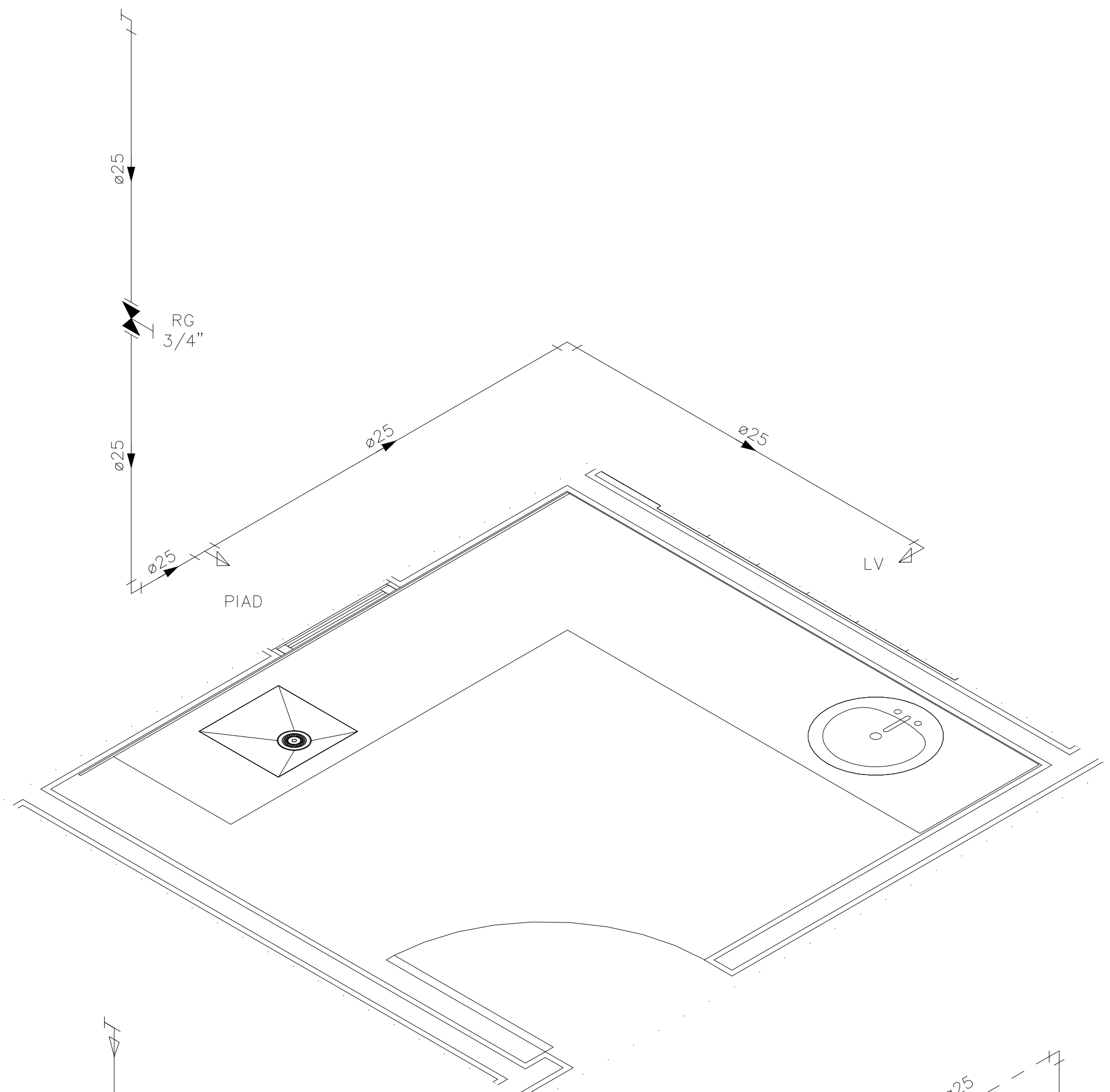


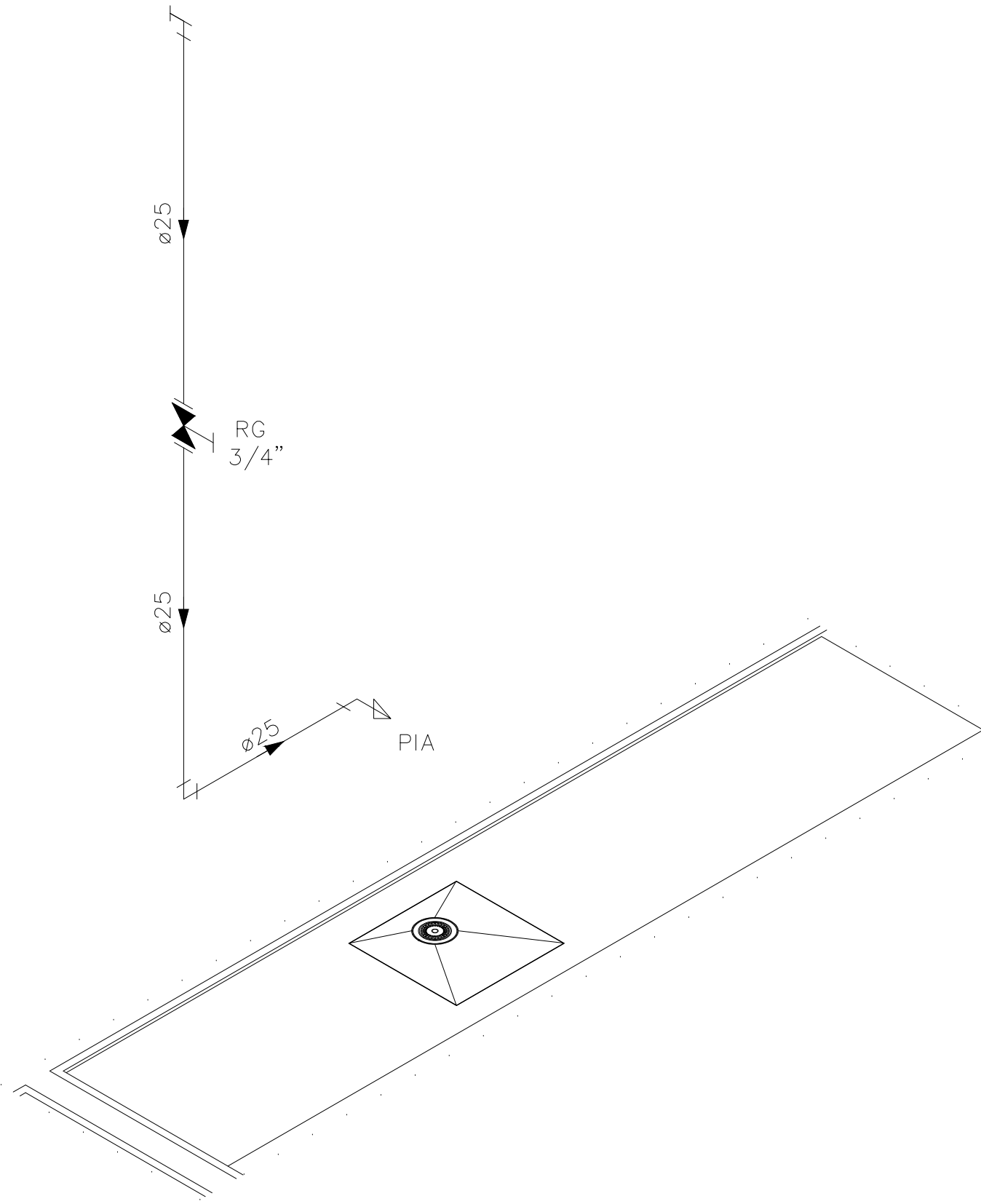
DETALHE HID-4
ESCALA 1:25



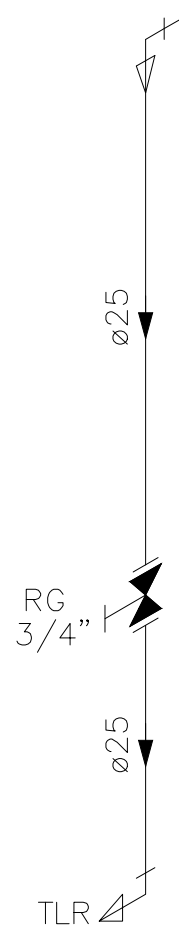
DETALHE HID-5
ESCALA 1:25



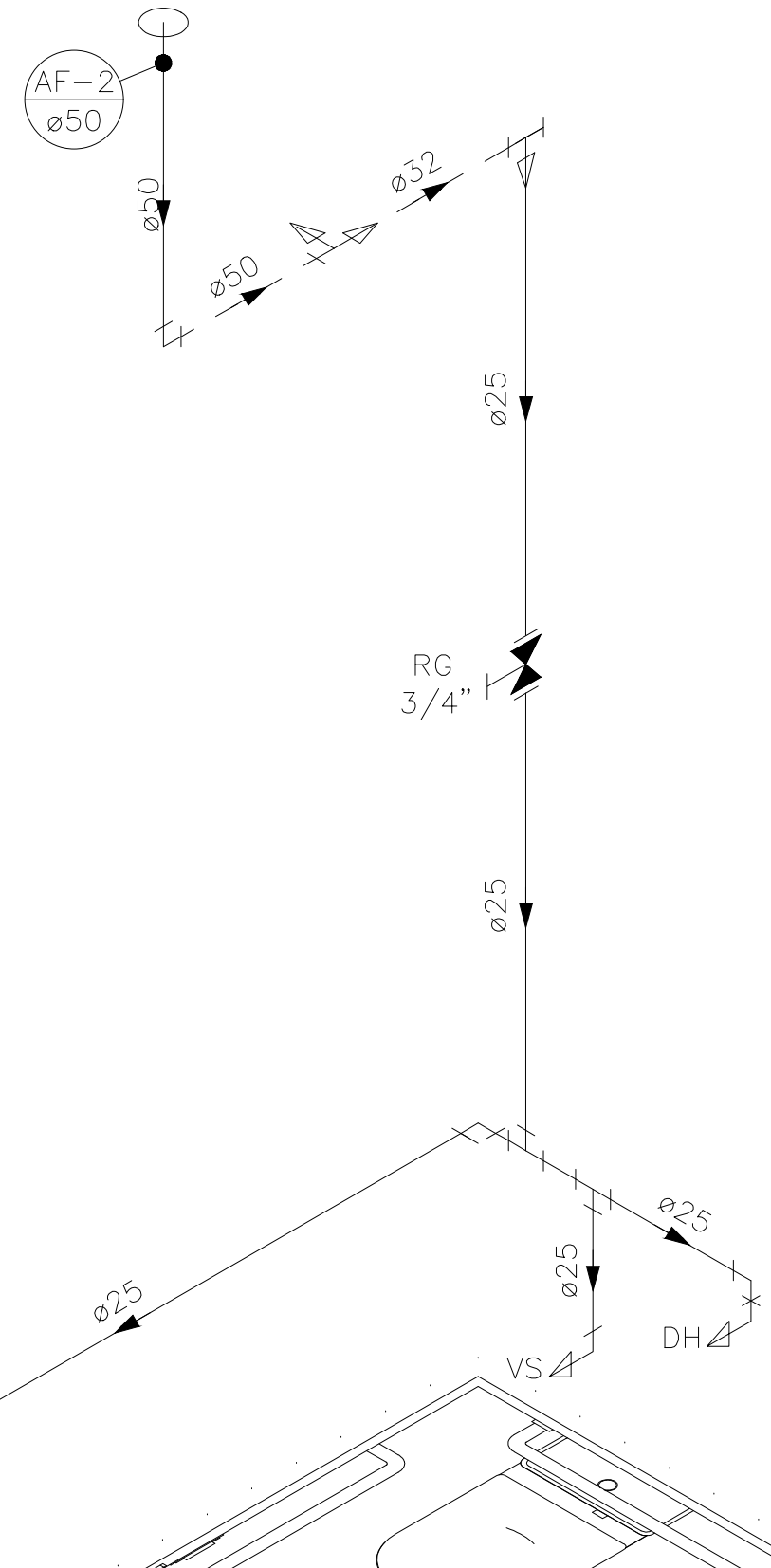
DETALHE HID-6
ESCALA 1:25



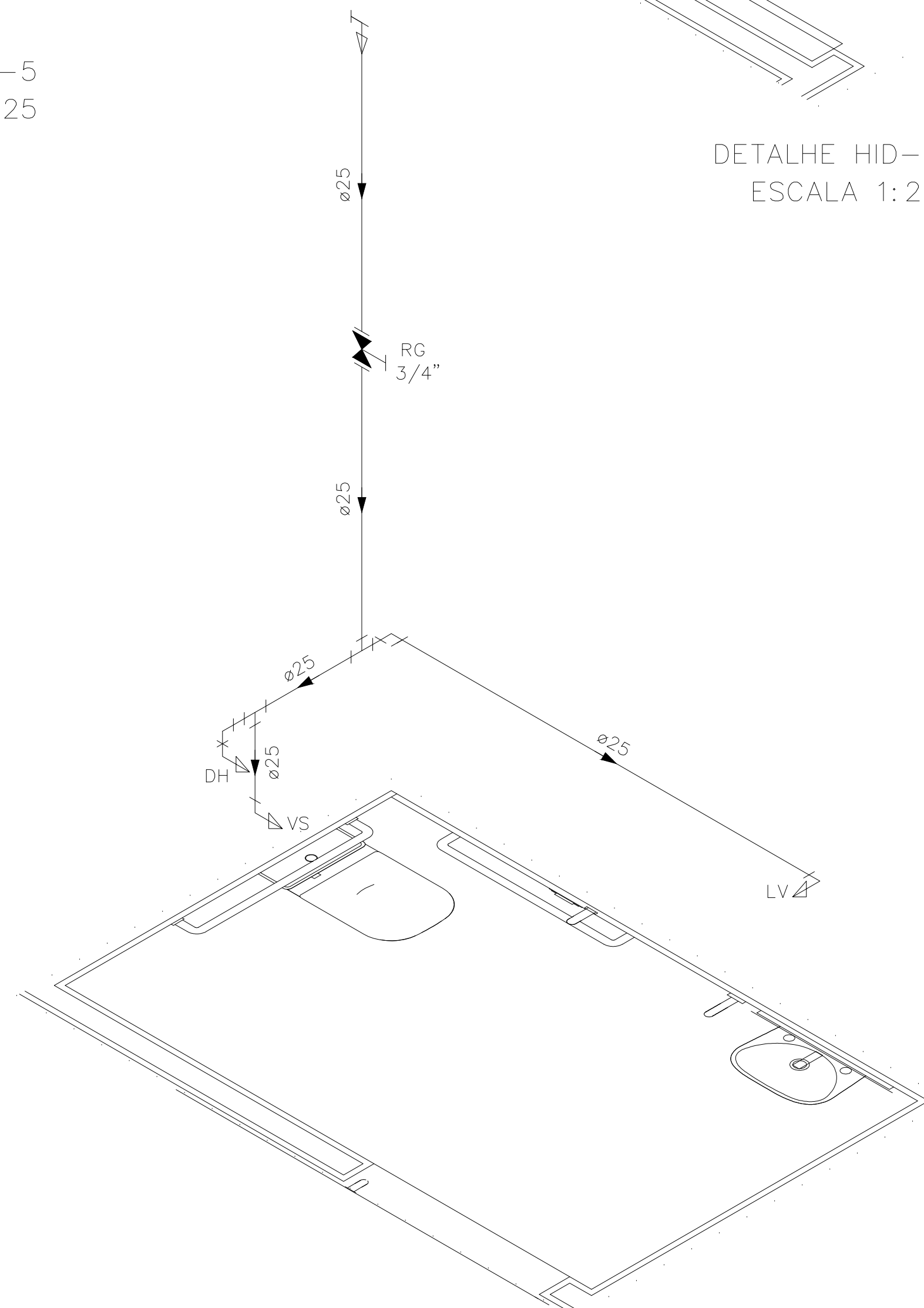
DETALHE HID-7
ESCALA 1:25



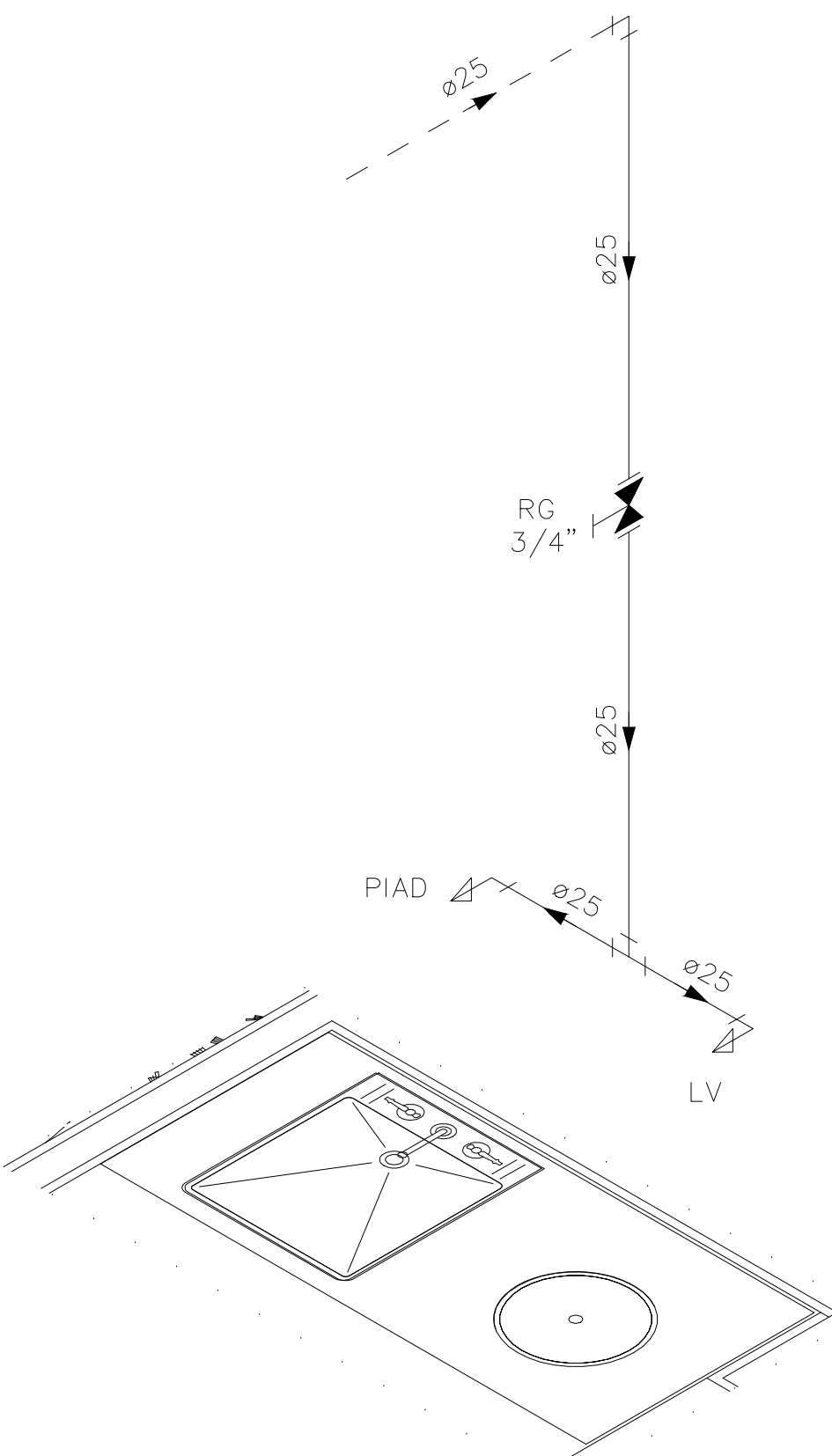
DETALHE HID-8
ESCALA 1:25



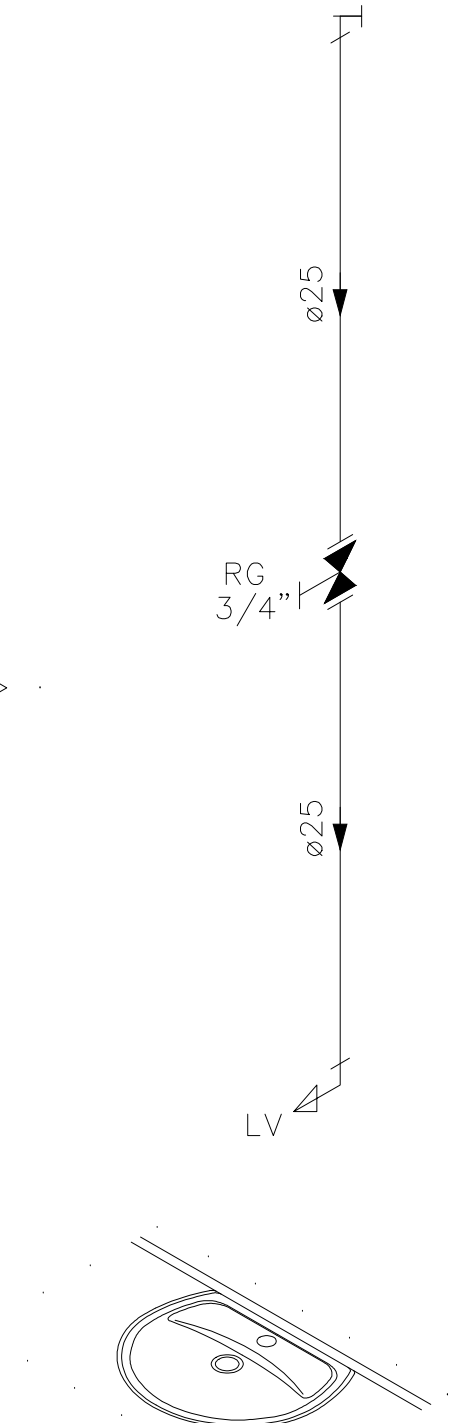
DETALHE HID-9
ESCALA 1:25



DETALHE HID-10
ESCALA 1:25



DETALHE HID-11
ESCALA 1:25



DETALHE HID-12
ESCALA 1:25

INDICAÇÕES DOS PONTOS DE CONSUMO		
LEGENDA DAS INDICAÇÕES		ALTURA DOS PONTOS (CM)
CH	CHUVEIRO – 25MM X 1/2"	210
DH	DUCHA HIGIÊNICA – 25MM X 1/2"	50
LV	LAVATÓRIO – 25MM – 1/2"	60
PIA	PIA DE COZINHA – 25MM – 3/4"	60
TLR	TANQUE DE LAVAR – 25MM – 3/4"	110
VS	VASO SANITÁRIO C/ CAIXA ACOPLADA 25MM X 1/2"	20
FI	PONTO PARA FILTRO – 25MM	130
DEN	PONTO DE ÁGUA FRIA PARA CADERIA DENTISTA – 20MM X 1/2"	--
RP	REGISTRO DE PRESSÃO – 25MM – 3/4"	110
RG	REGISTRO DE GAVETA C/ CANOPLA CROMADA	180
RG	REGISTRO DE GAVETA BRUTO	VAR.
AL	COLUNA DE ALIMENTAÇÃO	--
AF	COLUNA DE ÁGUA FRIA	--
AL-XX VAR.	INDICAÇÃO DE TUBO DE ALIMENTAÇÃO SUBINDO	--
AL-XX VAR.	INDICAÇÃO DE TUBO DE ALIMENTAÇÃO DESCENDO	--
AL-XX VAR.	INDICAÇÃO DE TUBO DE ALIMENTAÇÃO PASSANDO	--
AF-XX VAR.	INDICAÇÃO DE TUBO DE ÁGUA FRIA SUBINDO	--
AF-XX VAR.	INDICAÇÃO DE TUBO DE ÁGUA FRIA DESCENDO	--
AF-XX VAR.	INDICAÇÃO DE TUBO DE ÁGUA FRIA PASSANDO	--

LEGENDA DAS TUBULAÇÕES DE ÁGUA FRIA	
— / —	TUBO PVC SOLDÁVEL MARROM EMBUTIDO NA PAREDE OU SOBRE A LAJE DE PISO
- - - - - / - - - - -	TUBO PVC SOLDÁVEL MARROM SOB O PISO
- - - - - / - - - - -	TUBO PVC SOLDÁVEL MARROM PELO TETO (ENTRE FORRO E LAJE) – ÁGUA FRIA

OS DIMENSIONAMENTOS DESTE PROJETO FORAM BASEADOS NAS NORMAS:
1) NBR 5626/2020 – SISTEMAS PREDIAIS DE ÁGUA FRIA E ÁGUA QUENTE – PROJETO, EXECUÇÃO, OPERAÇÃO E MANUTENÇÃO;
2) NBR 8160/1989 – SISTEMAS PREDIAIS DE ESGOTO SANITÁRIO – PROJETO E EXECUÇÃO;
3) NBR 10844/1989 – INSTALAÇÕES PREDIAIS DE ÁGUA PLUVIAL;
4) NBR 15569/2020 – SISTEMA DE AQUECIMENTO SOLAR DE ÁGUA EM CIRCUITO DIRETO – REQUISITOS DE PROJETO E INSTALAÇÃO.

NOTAS E CUIDADOS NAS INSTALAÇÕES HIDRÁULICAS:
01- TODOS OS TUBOS APARENTES (NÃO EMBUTIDOS NA ALVENARIA) SERÃO FIXADOS COM FITAS METÁLICAS ADEQUADAS;
02- TODAS AS CONEXÕES NOS PONTOS DE SAÍDA DE ÁGUA, SERÃO COM BUCHA DE LATÃO;
03- EM INSTALAÇÃO PREDIAL DE ÁGUA FRIA ABASTECIDA COM ÁGUA NÃO POTÁVEL, TODAS AS TUBULAÇÕES, RESERVATÓRIOS E PONTOS DE UTILIZAÇÃO DEVEM SER ADEQUADAMENTE IDENTIFICADOS ATRAVÉS DE SÍMBOLOS E CORES, E DEVEM ADVERTIR OS USUÁRIOS COM A SEGUINTE INFORMAÇÃO: "ÁGUA NÃO POTÁVEL";
04- NOS CASOS ONDE HÁ NECESSIDADE DE ATRAVESSAR PAREDES OU PISOS ATRAVÉS DE SUA ESPESURA, DEVEM SER ESTUDADAS FORMAS DE PERMITIR A MOVIMENTAÇÃO DA TUBULAÇÃO, EM RELAÇÃO ÀS PRÓPRIAS PAREDES OU PISOS, PELO USO DE CAMISAS OU OUTRO MEIO, IGUALMENTE EFICAZ;
05- A INSTALAÇÃO DE TUBULAÇÕES NO INTERIOR DE PAREDES OU PISOS (TUBULAÇÃO RECOBERTA OU EMBUTIDA) DEVE CONSIDERAR DUAS QUESTÕES BÁSICAS: MANUTENÇÃO E A MOVIMENTAÇÃO DAS TUBULAÇÕES EM RELAÇÃO ÀS PAREDES OU AOS PISOS. NO QUE SE REFERE À MOVIMENTAÇÃO, EM ESPECIAL, HÁ QUE SE PRESERVAR A INTEGRIDADE FÍSICA E FUNCIONAL DAS TUBULAÇÕES FRENTE AOS DESLOCAMENTOS PREVISTOS DAS PAREDES OU DOS PISOS;
06- O TUBO DE SUSPIRO DO BARRILETE DEVERÁ SER PROVIDO DE TELA COM MALHA FINA (Ø0,5mm) EM SUA EXTREMIDADE;
07- O TUBO DO EXTRAVASOR DEVERÁ LANÇAR A ÁGUA EM QUEDA LIVRE EM LOCAL VISÍVEL E DEVERÁ POSSUIR EM SUA EXTREMIDADE, TELA EM MALHA FINA (0,5mm);
08- AS TUBULAÇÕES DEVERÃO SEGUIR O SEGUINTE PADRÃO DE CORES: VERDE-ÁGUA FRIA, LARANJA-ÁGUA QUENTE, MARRON-ÁGUA PLUVIAL, PRETO-ESGOTO E AMARELO-GÁS;
09- SOMENTE PARA OS CASOS ONDE HÁ TUBULAÇÃO PASSANDO PELA CASA DE MÁQUINAS DOS ELEVADORES: "AS TUBULAÇÕES QUE ESTÃO PASSANDO DENTRO DA CASA DE MÁQUINAS DOS ELEVADORES SERÃO CONVENIENTEMENTE PROTEGIDAS CONTRA IMPACTOS ACIDENTAIS, ATENDENDO AS EXIGÊNCIAS DA NBR NM207/1999";
10- OS MATERIAIS E SISTEMAS UTILIZADOS NA IMPERMEABILIZAÇÃO DE RESERVATÓRIOS OU DE OUTROS COMPONENTES DEVEM PRESERVAR A POTABILIDADE DA ÁGUA;
11- NOS RESERVATÓRIOS EM QUE HÁ RESERVA DE ÁGUA PARA OUTRAS FINALIDADES, COMO É O CASO DE RESERVA PARA COMBATE A INCÊNDIOS, DEVE HAVER ESPECIAL CUIDADO COM ESTA EXIGÊNCIA;
12- AS ALTURAS DOS PONTOS SÃO EM RELAÇÃO AO PISO ACABADO.



GOVERNO DO ESTADO DO ESPÍRITO SANTO

SECRETARIA DE ESTADO DA SAÚDE DO ESPÍRITO SANTO-SESA

SUBSECRETARIA DE ESTADO DE ADMINISTRAÇÃO E FINANCIAMENTO DE ATENÇÃO À SAÚDE - SSASFAS

PLANO DECENAL DE ATENÇÃO PRIMÁRIA À SAÚDE - APS+10

EMPREENDIMENTO:

APS - UNIDADE DE ATENÇÃO PRIMÁRIA À SAÚDE

PROJETO:

3 ESF - UNIDADE DE 3 EQUIPES

LOCAL:

PROJETO PADRÃO - TIPO 3

SECRETÁRIO DA SESA:

NÉSIO FERNANDES DE MEDEIROS JUNIOR

DISCIPLINA:

PROJETO HIDROSSANITÁRIO

SUBSECRETÁRIO DA SSASFAS:

ERICO SANGIORGIO

FASE:

PROJETO EXECUTIVO

GERENTE DA GEAT:

ANDRÉ LAMAS VAREJÃO

AUTOR DO PROJETO:

CARLOS COELHO JUNIOR

CAU (RESP): A31483-8

CREA (EMPRESA): ES-15617

TÍTULO:

DETALHES ISOMÉTRICOS

DATA:

SETEMBRO/2022

ESCALA:

INDICADA

FORMATO:

A1

UNIDADE:

METROS

PRANCHA:

04/08